

中華民國113年度

# 新北市總預算案

新北市政府教育局主管

新北市地方教育發展基金  
新北市林口區嘉寶國民小學

附屬單位預算之分預算  
(非營業部分)

新北市林口區嘉寶國民小學編



新北市林口區嘉寶國民小學  
新北市地方教育發展基金  
目 次  
中 華 民 國 113 年 度

一、業務計畫及預算說明.....	第	1	-	4	頁
二、預算主要表					
1、基金來源、用途及餘絀預計表.....	第	5	-	5	頁
2、基金來源、用途及餘絀預計表說明.....	第	6	-	6	頁
3、現金流量預計表.....	第	7	-	7	頁
三、預算明細表					
1、基金來源明細表.....	第	8	-	8	頁
2、基金用途明細表.....	第	9	-	12	頁
四、預算附表					
單位(或計畫)成本分析表.....	第	13	-	13	頁
五、預算參考表					
1、5年來主要業務計畫分析表.....	第	14	-	14	頁
2、員工人數彙計表.....	第	15	-	15	頁
3、用人費用彙計表-依人員別.....	第	16	-	17	頁
4、用人費用彙計表-依用途別.....	第	18	-	19	頁
5、各項費用彙計表.....	第	20	-	22	頁
六、附 錄					
1、預計平衡表.....	第	23	-	23	頁
2、資本資產明細表.....	第	24	-	24	頁



# 新 北 市 林 口 區 嘉 寶 國 民 小 學

## 新 北 市 地 方 教 育 發 展 基 金

### 業 務 計 畫 及 預 算 說 明

中 華 民 國 113 年 度

#### 壹、基金概況

##### 一、設立宗旨及願景

- (一)本校依據「國民教育法」之規定辦理，以養成德、智、體、群、美五育均衡發展之健全國民為宗旨。
- (二)本校自 99 年度起依教育經費編列與管理法第 13 條規定設置「新北市地方教育發展基金」，以促進教育健全發展，提昇教育經費運用績效。

##### 二、施政重點

- (一)培育五育兼備，多元性向發展之健全國民。
- (二)加強生活教育，引導人生正確價值方向和行為態度。
- (三)陶冶並平衡身心發展，促進並調和群己關係。

##### 三、組織概況

本校設置校長 1 人，綜理全校校務，下設教務處、學輔處、總務處、附設幼兒園，員額編制教師 14 人、教保員 2 人、職員 2 人、工友 1 人、廚工 1 人，共計 21 人。

##### 四、基金歸類及屬性

本基金係預算法第 4 條第 1 項第 2 款所定，特定收入來源，供特殊用途之特別收入基金，並編製附屬單位預算。

#### 貳、業務計畫

單位：新臺幣千元

##### 一、基金來源

來源別	本年度預算數	實施內容
勞務收入	90	服務收入 9 萬元。
財產收入	1	利息收入 1 千元。
政府撥入收入	27,227	公庫撥款收入 2,722 萬 7 千元。
教學收入	443	學雜費收入 44 萬 3 千元。
其他收入	16	雜項收入 1 萬 6 千元。

## 二、基金用途

業務計畫	本年度預算數	實施內容
國民教育業務計畫	27,647	本年度預算編列 2,764 萬 7 千元，計有普通班 6 班、特教班 0.5 班、附設幼兒園 1 班，合計 7.5 班，學生人數 138 人；本計畫擬新購各科教學設備，充實各科教材，以提高教學效能，革新教學方法；辦理場地開放、藝文競賽、數位教學、科學推廣、學生輔導等項目，以期透過各項活動，強健學生身心體魄，增進學生生活智慧；配合校務推動行政處室支援工作，進而增進運作效能。
建築及設備業務計畫	210	本年度預算編列 21 萬元，計有其他設備 21 萬元，辦理充實各項教學及辦公設備暨充實學校館藏圖書，以改善教學環境，增進教學效能。

## 參、預算概要

### 一、基金來源及用途之預計

(一) 本年度基金來源 2,777 萬 7 千元，較上年度預算數 2,722 萬 9 千元，增加 54 萬 8 千元，約 2.01%，主要係公庫撥款收入挹注增加所致。

(二) 本年度基金用途 2,785 萬 7 千元，較上年度預算數 2,730 萬 9 千元，增加 54 萬 8 千元，約 2.01%，主要係增加編列用人費用所致。

## 二、基金餘絀之預計

本年度基金來源及用途相抵後，差短為 8 萬元，與上年度預算數相同，將移用以前基金餘額 8 萬元支應。

## 三、補辦預算事項：無。

## 肆、以前年度計畫實施成果概述

一、前(111)年度計畫實施成果概述：基金來源決算數 2,728 萬 2,168 元，基金用途決算數 2,774 萬 4,582 元，短絀數 46 萬 2,414 元。

二、上年度已過期間(112 年 1 月 1 日至 6 月 30 日止)計畫實施成果概述：

(一)基金來源部分：勞務收入 1 萬 1,044 元、政府撥入收入 1,975 萬 5,122 元、教學收入 20 萬 5,400 元、其他收入 1 萬 2,189 元。

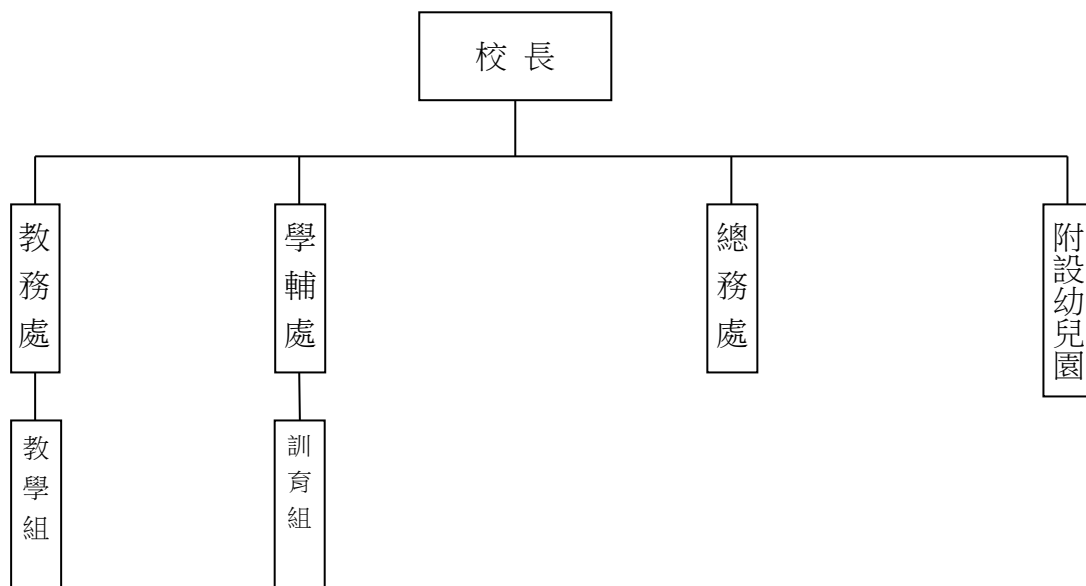
(二)基金用途部分：國民教育業務計畫 1,596 萬 883 元、建築及設備業務計畫 2 萬 2 元。

(三)總計 112 年上半年賸餘數 400 萬 2,870 元。

伍、組織系統圖

新北市林口區嘉寶國民小學

組織系統圖



員額編制表																						
教育人員					公務人員												技工工友				編制員額總計	
總班級數	總教師人數	校長	教保員	專任運動教練	組長	幹事	護理師或護士	營養師	主任(人)	助理員(人)	書記(人)	人事管理員	主任(會)	佐理員(會)	會計員	留用人員	合計	技工	工友	廚工		合計
7.5	14	1	2	0	0	1	1	0	0	0	0	0	0	0	0	0	2	0	1	1	2	21

新北市林口區嘉寶國民小學  
 新北市地方教育發展基金  
**基金來源、用途及餘絀預計表**  
 中華民國113年度

單位：新臺幣千元

前年度決算數	項 目	本年度預算數	上年度預算數	比較增減(-)
27,282	基金來源	27,777	27,229	548
0	徵收及依法分配收入	0	0	0
0	違規罰款收入	0	0	0
6	勞務收入	90	90	0
6	服務收入	90	90	0
1	財產收入	1	1	0
1	利息收入	1	1	0
26,809	政府撥入收入	27,227	26,648	579
26,809	公庫撥款收入	27,227	26,648	579
450	教學收入	443	474	-31
450	學雜費收入	443	474	-31
16	其他收入	16	16	0
16	雜項收入	16	16	0
27,745	基金用途	27,857	27,309	548
27,558	國民教育計畫	27,647	27,099	548
27,558	國民小學教育	27,647	27,099	548
187	建築及設備計畫	210	210	0
0	營建及修建工程	0	0	0
0	交通及運輸設備	0	0	0
187	其他設備	210	210	0
-462	本期賸餘 (短絀-)	-80	-80	0
1,696	期初基金餘額	1,153	1,546	-392
0	解繳公庫	0	0	0
1,233	期末基金餘額	1,073	1,466	-392

備註：

新北市林口區嘉寶國民小學  
新北市地方教育發展基金  
基金來源、用途及餘絀預計表說明  
中華民國 113 年度

壹、基金來源：

- 一、勞務收入：本年度預算數為 9 萬元，主要為場地租借收入 9 萬元。
- 二、財產收入：本年度預算數為 1 千元，主要為專戶利息收入 1 千元。
- 三、政府撥入收入：本年度預算數為 2,722 萬 7 千元，主要為市庫撥款收入 2,722 萬 7 千元。
- 四、教學收入：本年度預算數為 44 萬 3 千元，主要為幼兒園學費 39 萬 2 千元、幼兒園學生活動費 5 萬 1 千元。
- 五、其他收入：本年度預算數為 1 萬 6 千元，主要為公有宿舍使用費 1 萬 3 千元、資源回收收入 3 千元。

貳、基金用途：

- 一、國民教育業務計畫：本年度預算數為 2,764 萬 7 千元，主要擬新購各科教學設備，充實各科教材，以提高教學效能，革新教學方法；辦理場地開放、藝文競賽、數位教學、科學推廣、學生輔導等項目，以期透過各項活動，強健學生身心體魄，增進學生生活智慧；配合校務推動行政處室支援工作，進而增進運作效能。
- 二、建築及設備業務計畫：本年度預算數為 21 萬元，包括其他設備 21 萬元，主要係辦理充實各項教學及辦公設備暨充實學校館藏圖書。

新北市林口區嘉寶國民小學  
 新北市地方教育發展基金  
**現金流量預計表**  
 中華民國113年度

單位：新臺幣千元

項 目	預 算	數	說 明
業務活動之現金流量			
本期賸餘(短絀)		-80	
調整非現金項目		0	
流動資產淨減(淨增)		0	
流動負債淨增(淨減)		0	
業務活動之淨現金流入(流出)		-80	
其他活動之現金流量			
增加短期債務及其他負債		0	
增加其他負債		0	
增加其他資產		0	
增加其他資產		0	
其他活動之淨現金流入(流出)		0	
現金及約當現金之淨增(淨減)		-80	
期初現金及約當現金		4,446	
期末現金及約當現金		4,366	

註：

新北市林口區嘉寶國民小學  
 新北市地方教育發展基金  
**基金來源明細表**  
 中華民國 113 年度

單位：新臺幣千元

科目及業務項目	單位	預 算 數			說 明
		數量 (業務量)	利(費)率	金 額	
勞務收入				90	
服務收入	年	1	80,000	80	場地租借(收支併列)-太陽光電標租案獎勵金
服務收入	年	1	10,000	10	場地租借(收支併列)
財產收入				1	
利息收入	年	1	1,000	1	專戶利息收入
政府撥入收入				27,227	
公庫撥款收入	年	1	27,227,000	27,227	市庫撥款收入
教學收入				443	
學雜費收入	年	1	392,000	392	學費-幼兒園
學雜費收入	年	1	51,000	51	學生活動費(收支併列)-幼兒園
其他收入				16	
雜項收入	年	1	13,000	13	公有宿舍使用費
雜項收入	年	1	3,000	3	資源回收(收支併列)
總 計：				27,777	

新北市林口區嘉寶國民小學  
 新北市地方教育發展基金  
**基金用途明細表**  
 中華民國113年度

單位：新臺幣千元

前年度 決算數	業務計畫及 用途別科目	本年度 預算數	上年度 預算數	計畫內容說明
27,558	53 國民教育計畫	27,647	27,099	
27,558	532 國民小學教育	27,647	27,099	
22,855	1 用人費用	21,988	21,690	
12,538	11 正式員額薪資	12,496	11,755	
11,679	113 職員薪金	12,180	11,635	教職員薪資
549		0	0	
9	114 工員工資	0	0	
301		316	120	廚工薪資
1,414	12 聘僱及兼職人員薪資	368	290	
350	124 兼職人員酬金	78	78	人事、主計兼職費
963		0	0	
100		0	0	
0		236	160	兼代課鐘點費
0		54	52	國小兼任輔導教師減課鐘點費
250	13 加(夜)班費	260	234	
0	131 延長工時加班費	10	4	偏遠交通不便地區交通車隨車人員加班費
250	134 未休假加班費	250	230	未休假加班費
2,361	15 獎金	2,480	2,710	
932	151 考績獎金	980	1,060	教職員工考績獎金
1,428	152 年終獎金	1,500	1,650	教職員工年終獎金
4,874	16 退休及卹償金	4,841	4,861	
96	161 職員退休及離職金	110	130	長期代理代課教師退職準備金
21		0	0	
4,737		0	0	
0		3,611	3,611	教職員退休金、撫慰金、獎勵金
0		1,080	1,080	教職員退撫基金提撥
0		40	40	支(兼)領月退休人員年終慰問金
12	162 工員退休及離職金	0	0	
6		0	0	
1,419	18 福利費	1,543	1,840	
1,192	181 分擔員工保險費	1,250	1,400	教職員工公保、勞保、健保
69		0	0	
22	183 傷病醫藥費	43	34	教職員健康檢查費
128	18Y 其他福利費	130	128	教職員休假補助費(10日內)
8		100	178	公教人員各項補助(婚喪及生育補助、子女教育補助相關費用)
0		20	100	教職員休假補助費(逾10日)
2,253	2 服務費用	2,389	2,232	
138	21 水電費	274	194	
0	212 工作場所電費	80	0	學校教室冷氣電費
123		164	164	電費
0		10	10	場地租借(收支併列)-電費

新北市林口區嘉寶國民小學  
 新北市地方教育發展基金  
**基金用途明細表**  
 中華民國113年度

單位：新臺幣千元

前年度 決算數	業務計畫及 用途別科目	本年度 預算數	上年度 預算數	計畫內容說明
15214	工作場所水費	20	20	水費
3522	<b>郵電費</b>	48	48	
13221	郵費	15	15	郵資
23222	電話費	33	33	辦公費-全校電話費
623	<b>旅運費</b>	80	80	
6231	國內旅費	60	60	小型學校差旅費
0		20	20	校外教學-國內旅費
2024	<b>印刷裝訂與廣告費</b>	14	14	
20241	印刷及裝訂費	14	14	辦公費-各項資料印刷裝訂費
39825	<b>修理保養及保固費</b>	385	375	
94252	一般房屋修護費	69	69	辦公房屋相關建物修繕
105255	機械及設備修護費	50	50	各項機械及設備修繕
8		15	15	電腦設備及維護管理費
0256	交通及運輸設備修護費	20	20	廣播系統相關通訊設備修護費
191257	雜項設備修護費	21	21	飲水設備維護費
0		20	0	校園AED維護費
0		190	200	雜項設備修護費
1,56627	<b>一般服務費</b>	1,499	1,432	
372279	外包費	60	60	校園保全服務費
0		312	312	庶務性工作委外辦理費用
18727D	計時與計件人員酬金	0	0	
970		211	202	偏遠交通不便地區交通車隨車人員薪資-隨車人員2人薪資、保險、年終工作獎金及退職準備金
0		40	40	校園門禁安全維護費-僱用專人值勤2人加班費
0		816	778	校園門禁安全維護費-僱用專人值勤2人薪資、保險、年終工作獎金及退職準備金
3727F	體育活動費	60	40	教職員工文康活動費
1828	<b>專業服務費</b>	17	17	
6285	講課鐘點、稿費、出席 審查及查詢費	5	5	辦公費-講師鐘點費
1228Y	其他專業服務費	12	12	校園環境維護費用
7229	<b>公共關係費</b>	72	72	
72291	公共關係費	72	72	應業務需要加強公共關係之費用
3493	<b>材料及用品費</b>	528	539	
34932	<b>用品消耗</b>	528	539	
114321	辦公(事務)用品	220	220	辦公費-辦公及教學相關用品
0		3	3	資源回收(收支併列)-辦公費
0322	報章雜誌	5	5	辦公費-訂閱圖書、報紙及雜誌 相關費用

新北市林口區嘉寶國民小學  
 新北市地方教育發展基金  
**基金用途明細表**  
 中華民國113年度

單位：新臺幣千元

前年度 決算數	業務計畫及 用途別科目	本年度 預算數	上年度 預算數	計畫內容說明
139323	農業與園藝用品及環境美化費	130	130	校園綠美化及環境清潔衛生用品
5324	化學藥劑與實驗用品	10	10	辦公費-教學實驗用品
15328	醫療用品(非醫療院所使用)	15	15	健康中心醫療保健用品
3		3	3	健康中心衛生保健費
2632Y	其他用品消耗	17	17	社團活動經費
6		41	50	各項活動經費
42		51	54	學生活動費(收支併列)-幼兒園-教學活動經費
0		6	6	推動學校健康促進政策經費
0		3	3	特教班常年事務費
0		3	3	特教班教材編輯費
0		21	20	運動會相關經費
2,0124	<b>租金、償債、利息及相關手續費</b>	2,632	2,552	
1,97644	交通及運輸設備租金	2,600	2,520	
1,976442	車租	2,600	2,520	偏遠交通不便地區交通車租賃費
3645	雜項設備租金	32	32	
36451	雜項設備租金	32	32	影印機租金
537	<b>會費、捐助、補助、分攤、照護、救濟與交流活動費</b>	55	59	
171	會費	3	3	
0712	學術團體會費	2	2	童軍、體育相關團體會費
1713	職業團體會費	1	1	護理師護士公會會費
3372	<b>捐助、補助與獎助</b>	27	31	
8726	獎助學員生給與	0	0	
0		0	6	
2472Y	其他捐助、補助與獎助	2	2	幼兒園兒童節禮物
1		0	0	
0		10	8	國小兒童節禮物
0		15	15	教師節紀念品
1974	<b>補貼、獎勵、慰問、照護與救濟</b>	18	18	
7743	獎勵費用	6	6	資深優良教師獎勵金
12744	慰問、照護及濟助金	12	12	退休(職)人員三節慰問金
075	<b>競賽及交流活動費</b>	7	7	
0751	技能競賽	7	7	辦公費-參加各項競賽活動相關費用
369	<b>其他</b>	55	27	
3691	其他支出	55	27	
291Y	其他	0	0	

新北市林口區嘉寶國民小學  
 新北市地方教育發展基金  
**基金用途明細表**  
 中華民國113年度

單位：新臺幣千元

前年度 決算數	業務計畫及 用途別科目	本年度 預算數	上年度 預算數	計畫內容說明
3491Y	其他	55	27	偏遠交通不便地區交通車隨車人員保險費
1875M	<b>建築及設備計畫</b>	210	210	
1875M4	其他設備	210	210	
1875	購建固定資產、無形資產、非理財目的之長期投資及營舍與設施工程支出	210	210	
18751	購建固定資產	210	210	
0514	購置機械及設備	80	80	場地租借(收支併列)-太陽能光電獎勵金-充實各項教學及辦公設備
890		0	0	
		50	50	充實各項教學及辦公設備
61516	購置雜項設備	0	0	
370		35	35	充實各項教學及辦公設備
0		15	15	充實學校館藏圖書
0		30	30	充實各項教學及辦公設備
27,745	總計	27,857	27,309	

新北市林口區嘉寶國民小學  
 新北市地方教育發展基金  
**單位（或計畫）成本分析表**  
 中華民國 113 年度

單位：新臺幣千元

計 畫 別	單位	單位成本 (元)或 平均利 (費)率	數量	預 算 數	說 明
國民教育計畫				27,647	
國民小學教育				27,647	
建築及設備計畫				210	
其他設備				210	
合 計				27,857	

新北市林口區嘉寶國民小學  
 新北市地方教育發展基金  
 5 年來主要業務計畫分析表

中華民國 113 年度

單位：新臺幣千元

年 度 及 項 目	單位	數量	單位成 本(元)或平 均利(費)率	預 ( 決 ) 算 數	說 明
本年度預算數				27,857	
國民教育計畫				27,647	
建築及設備計畫				210	
上年度預算數				27,309	
國民教育計畫				27,099	
建築及設備計畫				210	
前年度決算數				27,745	
國民教育計畫				27,558	
建築及設備計畫				187	
110年度決算數				25,578	
國民教育計畫				25,497	
建築及設備計畫				82	
109年度決算數				26,253	
國民教育計畫				25,308	
建築及設備計畫				946	

新北市林口區嘉寶國民小學  
 新北市地方教育發展基金  
**員工人數彙計表**  
 中華民國 113 年度

單位:人

科 目	上年度最高可 進用員額數	本年度增減(-)數	本年度最高可 進用員額數	說 明
專任人員	20	0	20	編制1人，現有0人
職員	19	0	19	
工友	0	0	0	
廚工	1	0	1	
總 計	20	0	20	

註1：1.聘用及約僱人員係指基金按其法定組織編制，依「聘用人員聘用條例」及「行政院與所屬中央及地方各機關 約僱人員僱用辦法」規定聘用或約僱之人員，非依前開規定之聘僱人員，概不列入本表。

2.其他兼任人員係指有關機關兼辦基金業務之現職人員，應說明領有兼職酬金之人數。

註2：僱用專人值勤2人、偏遠不便交通車隨車人員2人。

新北市林口區  
 新北市地方  
**用人費用**  
 中華民國

科 目	正式員 額薪資	聘僱人 員薪資	加(夜) 班費	津 貼	獎 金			退休及
					年終獎金	考績獎金	其他	退休金
總 計	12,496		260		1,500	980		4,841
國民教育計畫	12,496		260		1,500	980		4,841
正式人員	12,496		260		1,500	980		1,190
兼任人員								
其他人員								3,651

1、「計時與計件人員酬金」：僱用專人值勤856千元、偏遠不便交通車隨車人員211千元。

2、考績獎金：依公務人員考績法第7、8、12條暨公立高級中等以下學校教師成績考核辦法第4條等規定，預算人數15人，預算金額為980千元。年終獎金：依據行政院各年度訂定之軍公教人員年終工作獎金發給注意事項，預算人數20人，預算金額為1,500千元。

嘉寶國民小學  
教育發展基金  
彙計表  
113年度

單位：新臺幣千元

卹償金	資遣費	福 利 費				提繳費	合 計	兼任人員 用人費用	總 計
		分擔保 險費	傷病醫 藥費	提撥福 利金	其他				
		1,250	43		250		21,620	368	21,988
		1,250	43		250		21,620	368	21,988
		1,250	43		250		17,969		17,969
								368	368
							3,651		3,651

新北市林口區  
 新北市地方  
**用人費用**  
 中華民國

科 目	正式員 額薪資	聘僱人 員薪資	加(夜) 班費	津 貼	獎 金			退休及
					年終獎金	考績獎金	其他	退休金
總 計	12,496		260		1,500	980		4,841
國民教育計畫	12,496		260		1,500	980		4,841
職員薪金	12,180							
工員工資	316							
兼職人員酬金								
延長工時加班費			10					
未休假加班費			250					
考績獎金						980		
年終獎金					1,500			
職員退休及離職金								4,841
分擔員工保險費								
傷病醫藥費								
其他福利費								

1、「計時與計件人員酬金」：僱用專人值勤856千元、偏遠不便交通車隨車人員211千元。

2、考績獎金：依公務人員考績法第7、8、12條暨公立高級中等以下學校教師成績考核辦法第4條等規定，預算人數15人，預算金額為980千元。年終獎金：依據行政院各年度訂定之軍公教人員年終工作獎金發給注意事項，預算人數20人，預算金額為1,500千元。

嘉寶國民小學  
教育發展基金  
彙計表  
113年度

單位：新臺幣千元

卹償金	資遣費	福 利 費				提繳費	合 計	兼任人員 用人費用	總 計
		分擔保 險費	傷病醫 藥費	提撥福 利金	其他				
		1,250	43		250		21,620	368	21,988
		1,250	43		250		21,620	368	21,988
							12,180		12,180
							316		316
								368	368
							10		10
							250		250
							980		980
							1,500		1,500
							4,841		4,841
		1,250					1,250		1,250
			43				43		43
					250		250		250

新北市林口區嘉寶國民小學  
新北市地方教育發展基金  
各項費用彙計表  
中華民國113年度

單位：新臺幣千元

前年度 決算數	上年度 預算數	科目	本年度預算數			
			合計	國民教育計畫	建築及設備計畫	
22,855	21,690	用人費用	21,988	21,988	0	
12,538	11,755	正式員額薪資	12,496	12,496	0	
12,227	11,635	職員薪金	12,180	12,180	0	
310	120	工員工資	316	316	0	
1,414	290	聘僱及兼職人員薪資	368	368	0	
1,414	290	兼職人員酬金	368	368	0	
250	234	加(夜)班費	260	260	0	
	4	延長工時加班費	10	10	0	
250	230	未休假加班費	250	250	0	
2,361	2,710	獎金	2,480	2,480	0	
932	1,060	考績獎金	980	980	0	
1,428	1,650	年終獎金	1,500	1,500	0	
4,874	4,861	退休及卹償金	4,841	4,841	0	
4,855	4,861	職員退休及離職金	4,841	4,841	0	
19		工員退休及離職金	0	0	0	
1,419	1,840	福利費	1,543	1,543	0	
1,261	1,400	分擔員工保險費	1,250	1,250	0	
22	34	傷病醫藥費	43	43	0	
136	406	其他福利費	250	250	0	
2,253	2,232	服務費用	2,389	2,389	0	
138	194	水電費	274	274	0	
123	174	工作場所電費	254	254	0	
15	20	工作場所水費	20	20	0	
35	48	郵電費	48	48	0	
13	15	郵費	15	15	0	
23	33	電話費	33	33	0	
6	80	旅運費	80	80	0	
6	80	國內旅費	80	80	0	
20	14	印刷裝訂與廣告費	14	14	0	
20	14	印刷及裝訂費	14	14	0	

新北市林口區嘉寶國民小學  
新北市地方教育發展基金  
各項費用彙計表  
中華民國113年度

單位：新臺幣千元

前年度 決算數	上年度 預算數	科目	本年度預算數			
			合計	國民教育計畫	建築及設備計畫	
398	375	修理保養及保固費	385	385	0	
94	69	一般房屋修護費	69	69	0	
112	65	機械及設備修護費	65	65	0	
	20	交通及運輸設備修護費	20	20	0	
191	221	雜項設備修護費	231	231	0	
1,566	1,432	一般服務費	1,499	1,499	0	
372	372	外包費	372	372	0	
1,157	1,020	計時與計件人員酬金	1,067	1,067	0	
37	40	體育活動費	60	60	0	
18	17	專業服務費	17	17	0	
6	5	講課鐘點、稿費、出席審查及查詢費	5	5	0	
12	12	其他專業服務費	12	12	0	
72	72	公共關係費	72	72	0	
72	72	公共關係費	72	72	0	
349	539	材料及用品費	528	528	0	
349	539	用品消耗	528	528	0	
114	223	辦公(事務)用品	223	223	0	
	5	報章雜誌	5	5	0	
139	130	農業與園藝用品及環境美化費	130	130	0	
5	10	化學藥劑與實驗用品	10	10	0	
18	18	醫療用品(非醫療院所使用)	18	18	0	
74	153	其他用品消耗	142	142	0	
2,012	2,552	租金、償債、利息及相關手續費	2,632	2,632	0	
1,976	2,520	交通及運輸設備租金	2,600	2,600	0	
1,976	2,520	車租	2,600	2,600	0	

新北市林口區嘉寶國民小學  
新北市地方教育發展基金  
各項費用彙計表  
中華民國113年度

單位：新臺幣千元

前年度 決算數	上年度 預算數	科目	本年度預算數			
			合計	國民教育計畫	建築及設備計畫	
36	32	雜項設備租金	32	32	0	
36	32	雜項設備租金	32	32	0	
187	210	購建固定資產、無形資產、非理財目的之長期投資及營舍與設施工程支出	210	0	210	
187	210	購建固定資產	210	0	210	
89	130	購置機械及設備	130	0	130	
98	80	購置雜項設備	80	0	80	
53	59	會費、捐助、補助、分攤、照護、救濟與交流活動費	55	55	0	
1	3	會費	3	3	0	
	2	學術團體會費	2	2	0	
1	1	職業團體會費	1	1	0	
33	31	捐助、補助與獎助	27	27	0	
8	6	獎助學員生給與	0	0	0	
25	25	其他捐助、補助與獎助	27	27	0	
19	18	補貼、獎勵、慰問、照護與救濟	18	18	0	
7	6	獎勵費用	6	6	0	
12	12	慰問、照護及濟助金	12	12	0	
	7	競賽及交流活動費	7	7	0	
	7	技能競賽	7	7	0	
36	27	其他	55	55	0	
36	27	其他支出	55	55	0	
36	27	其他	55	55	0	
27,745	27,309	合計	27,857	27,647	210	

新北市林口區嘉寶國民小學  
 新北市地方教育發展基金  
**預計平衡表**  
 中華民國113年12月31日

單位：新臺幣千元

111年12月31日 實 際 數	科 目	113年12月31日 預 計 數	112年12月31日 預 計 數	比較增減
4,616	資 產 合 計	4,456	4,536	-80
4,616	資 產	4,456	4,536	-80
4,587	流動資產	4,427	4,507	-80
4,526	現金	4,366	4,446	-80
4,526	銀行存款	4,366	4,446	-80
0	應收款項	0	0	0
0	應收利息	0	0	0
61	預付款項	61	61	0
61	預付費用	61	61	0
29	其他資產	29	29	0
29	什項資產	29	29	0
29	暫付及待結轉帳 項	29	29	0
57,241	代管資產	57,241	57,241	0
-57,241	應付代管資產	-57,241	-57,241	0
3,383	負 債	3,383	3,383	0
2,894	流動負債	2,894	2,894	0
2,894	應付款項	2,894	2,894	0
2,894	應付代收款	2,894	2,894	0
0	應付費用	0	0	0
489	其他負債	489	489	0
489	什項負債	489	489	0
489	存入保證金	489	489	0
0	暫收及待結轉帳 項	0	0	0
1,233	基金餘額	1,073	1,153	-80
1,233	基金餘額	1,073	1,153	-80
1,233	基金餘額	1,073	1,153	-80
1,233	累積餘額	1,073	1,153	-80
4,616	負債及基金餘額合計	4,456	4,536	-80

信託代理與保證資產  
 保管品

0 信託代理與保證負債  
 0 應付保管品

0  
 0

新北市林口區嘉寶國民小學

新北市地方教育發展基金

資本資產明細表

中華民國113年度

單位：新臺幣千元

項 目	取得成本 (期初餘額)	以前年度 累計折舊/ 長期投資 評價	本 年 度 變 動					本年度累 計折舊/長 期投資評 價變動數	期末餘額
			增 加		減 少		主要增減 原因說明		
			金 額	類 型	金 額	類 型			
非理財目的之長期投資									
土地									
土地改良物	1,400	1,050					30	320	
房屋及建築	3,424	1,952					102	1,370	
機械及設備	4,171	2,150	130	(1)			325	1,826	
交通及運輸設備	530	290					52	188	
雜項設備	6,411	24	80	(1)			361	6,106	
購建中固定資產									
租賃資產									
租賃權益改良									
電腦軟體									
權利									
發展中之無形資產									
其他無形資產									
遞耗資產									
其他									
合計	15,936	5,466	210				870	9,809	

註：