

中華民國114年度

新北市總預算案

新北市政府教育局主管

新北市地方教育發展基金
新北市林口區嘉寶國民小學

附屬單位預算之分預算
(非營業部分)

新北市林口區嘉寶國民小學編

新北市林口區嘉寶國民小學
新北市地方教育發展基金
目 次
中 華 民 國 114 年 度

一、業務計畫及預算說明.....	第	1	-	4	頁
二、預算主要表					
1、基金來源、用途及餘絀預計表.....	第	5	-	5	頁
2、基金來源、用途及餘絀預計表說明.....	第	6	-	6	頁
3、現金流量預計表.....	第	7	-	7	頁
三、預算明細表					
1、基金來源明細表.....	第	8	-	8	頁
2、基金用途明細表.....	第	9	-	12	頁
四、預算附表					
單位(或計畫)成本分析表.....	第	13	-	13	頁
五、預算參考表					
1、5年來主要業務計畫分析表.....	第	14	-	14	頁
2、員工人數彙計表.....	第	15	-	15	頁
3、用人費用彙計表-依人員別.....	第	16	-	17	頁
4、用人費用彙計表-依用途別.....	第	18	-	19	頁
5、各項費用彙計表.....	第	20	-	22	頁
6、補辦預算明細表.....	第	23	-	23	頁
六、附 錄					
1、預計平衡表.....	第	24	-	24	頁
2、資本資產明細表.....	第	25	-	25	頁

新 北 市 林 口 區 嘉 寶 國 民 小 學

新 北 市 地 方 教 育 發 展 基 金

業 務 計 畫 及 預 算 說 明

中 華 民 國 114 年 度

壹、基金概況

一、設立宗旨及願景

- (一)本校依據「國民教育法」之規定辦理，以養成德、智、體、群、美五育均衡發展之健全國民為宗旨。
- (二)本校自 99 年度起依教育經費編列與管理法第 13 條規定設置「新北市地方教育發展基金」，以促進教育健全發展，提昇教育經費運用績效。

二、施政重點

- (一)培育五育兼備，多元性向發展之健全國民。
- (二)加強生活教育，引導人生正確價值方向和行為態度。
- (三)陶冶並平衡身心發展，促進並調和群己關係。

三、組織概況

本校設置校長 1 人，綜理全校校務，下設教導處、學輔處、總務處、附設幼兒園，員額編制教師 15 人、教保員 1 人、職員 2 人、工友 1 人、廚工 1 人，共計 21 人。

四、基金歸類及屬性

本基金係預算法第 4 條第 1 項第 2 款所定，特定收入來源，供特殊用途之特別收入基金，並編製附屬單位預算。

貳、業務計畫

單位：新臺幣千元

一、基金來源

來源別	本年度預算數	實施內容
財產收入	1	利息收入 1 千元。
政府撥入收入	27,228	公庫撥款收入 2,722 萬 8 千元。
規費收入	120	使用規費收入 12 萬元。
教學收入	344	學雜費收入 34 萬 4 千元。
其他收入	9	雜項收入 9 千元。

二、基金用途

業務計畫	本年度預算數	實施內容
國民教育業務計畫	27,622	本年度預算編列 2,762 萬 2 千元，計有普通班 6 班、特教班 0.5 班、附設幼兒園 1 班，合計 7.5 班，學生人數 205 人；本計畫擬新購各科教學設備，充實各科教材，以提高教學效能，革新教學方法；辦理場地開放、藝文競賽、數位教學、科學推廣、學生輔導等項目，以期透過各項活動，強健學生身心體魄，增進學生生活智慧；配合校務推動行政處室支援工作，進而增進運作效能。
建築及設備業務計畫	160	本年度預算編列 16 萬元，計有其他設備 16 萬元，辦理充實各項教學及辦公設備暨充實學校館藏圖書，以改善教學環境，增進教學效能。

參、預算概要

一、基金來源及用途之預計

(一)本年度基金來源 2,770 萬 2 千元，較上年度預算數 2,777 萬 7 千元，減少 7 萬 5 千元，約 0.27%，主要係學雜費收入挹注減少所致。

(二)本年度基金用途 2,778 萬 2 千元，較上年度預算數 2,785 萬 7 千元，減少 7 萬 5 千元，約 0.27%，主要係減少用人費用所致。

二、基金餘絀之預計

本年度基金來源及用途相抵後，差短為 8 萬元，與上年度預算數相同，將移用以前基金餘額 8 萬元支應。

三、補辦預算事項：

(一)固定資產之建設改良擴充

1. 低碳校園改造雨水回收系統，50 萬元。

肆、以前年度計畫實施成果概述

一、前(112)年度計畫實施成果概述：基金來源決算數 2,915 萬 1,473 元，基金用途決算數 2,912 萬 1,049 元，賸餘數 3 萬 424 元。

二、上年度已過期間(113 年 1 月 1 日至 6 月 30 日止)計畫實施成果概述：

(一)基金來源部分：徵收及依法分配收入 1,000 元、勞務收入 2,000 元、財產收入 1,953 元、政府撥入收入 2,100 萬 6,032 元、教學收入 15 萬 100 元、其他收入 1 萬 5,255 元。

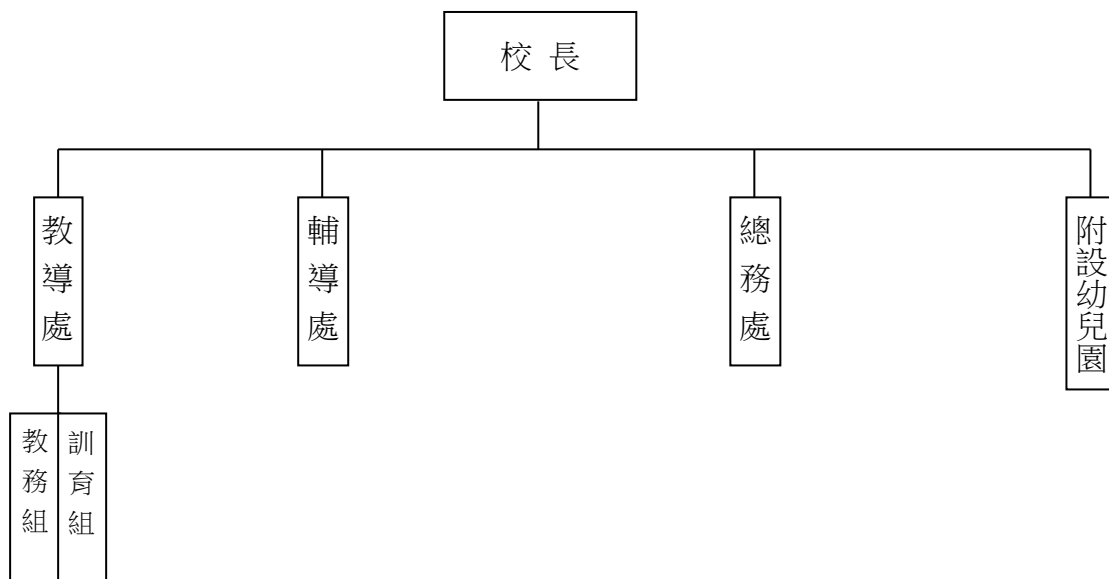
(二)基金用途部分：國民教育業務計畫 1,580 萬 9,455 元、建築及設備業務計畫 6 萬 9,800 元。

(三)總計 113 年上半年賸餘數 529 萬 7,085 元。

伍、組織系統圖

新北市林口區嘉寶國民小學

組織系統圖



員額編制表																						
教育人員					公務人員											技工工友				編制員額總計		
總班級數	總教師人數	校長	教保員	專任運動教練	組長	幹事	護理師或護士	營養師	主任(人)	助理員(人)	書記(人)	人事管理員	主任(會)	佐理員(會)	會計員	留用人員	合計	技工	工友		廚工	合計
7.5	15	1	1	0	0	1	1	0	0	0	0	0	0	0	0	0	2	0	1	1	2	21

新北市林口區嘉寶國民小學
 新北市地方教育發展基金
基金來源、用途及餘絀預計表
 中華民國114年度

單位：新臺幣千元

前年度決算數	項 目	本年度預算數	上年度預算數	比較增減(-)
29,151	基金來源	27,702	27,777	-75
0	徵收及依法分配收入	0	0	0
0	違規罰款收入	0	0	0
256	勞務收入	0	90	-90
256	服務收入	0	90	-90
1	財產收入	1	1	0
1	利息收入	1	1	0
28,548	政府撥入收入	27,228	27,227	1
28,548	公庫撥款收入	27,228	27,227	1
0	規費收入	120	0	120
0	使用規費收入	120	0	120
332	教學收入	344	443	-99
332	學雜費收入	344	443	-99
16	其他收入	9	16	-7
16	雜項收入	9	16	-7
29,121	基金用途	27,782	27,857	-75
28,542	國民教育計畫	27,622	27,647	-25
28,542	國民小學教育	27,622	27,647	-25
579	建築及設備計畫	160	210	-50
0	營建及修建工程	0	0	0
0	交通及運輸設備	0	0	0
579	其他設備	160	210	-50
30	本期賸餘 (短絀-)	-80	-80	0
1,233	期初基金餘額	1,184	1,153	30
0	解繳公庫	0	0	0
1,264	期末基金餘額	1,104	1,073	30

備註：

新北市林口區嘉寶國民小學
新北市地方教育發展基金
基金來源、用途及餘絀預計表說明
中華民國 114 年度

壹、基金來源：

- 一、財產收入：本年度預算數為 1 千元，主要為專戶利息收入 1 千元。
- 二、政府撥入收入：本年度預算數為 2,722 萬 8 千元，主要為市庫撥款收入 2,722 萬 8 千元。
- 三、規費收入：本年度預算數為 12 萬元，主要為場地租借收入 12 萬元。
- 四、教學收入：本年度預算數為 34 萬 4 千元，主要為幼兒園學費 31 萬元、幼兒園學生活動費 3 萬 4 千元。
- 五、其他收入：本年度預算數為 9 千元，主要為公有宿舍使用費 6 千元、資源回收收入 3 千元。

貳、基金用途：

- 一、國民教育業務計畫：本年度預算數為 2,762 萬 2 千元，主要擬新購各科教學設備，充實各科教材，以提高教學效能，革新教學方法；辦理場地開放、藝文競賽、數位教學、科學推廣、學生輔導等項目，以期透過各項活動，強健學生身心體魄，增進學生生活智慧；配合校務推動行政處室支援工作，進而增進運作效能。
- 二、建築及設備業務計畫：本年度預算數為 16 萬元，包括其他設備 16 萬元，主要係辦理充實各項教學及辦公設備暨充實學校館藏圖書。

新北市林口區嘉寶國民小學
 新北市地方教育發展基金
現金流量預計表
 中華民國114年度

單位：新臺幣千元

項 目	預 算	數	說 明
業務活動之現金流量			
本期賸餘(短絀)		-80	
調整非現金項目		0	
流動資產淨減(淨增)		0	
流動負債淨增(淨減)		0	
業務活動之淨現金流入(流出)		-80	
其他活動之現金流量			
增加短期債務及其他負債		0	
增加其他負債		0	
增加其他資產		0	
增加其他資產		0	
其他活動之淨現金流入(流出)		0	
現金及約當現金之淨增(淨減)		-80	
期初現金及約當現金		6,674	
期末現金及約當現金		6,594	

註：

新北市林口區嘉寶國民小學
 新北市地方教育發展基金
基金來源明細表
 中華民國 114 年度

單位：新臺幣千元

科目及業務項目	單位	預 算 數			說 明
		數量 (業務量)	利(費)率	金 額	
財產收入				1	
利息收入	年	1	1,000	1	專戶利息收入
政府撥入收入				27,228	
公庫撥款收入	年	1	27,228,000	27,228	市庫撥款收入
規費收入				120	
使用規費收入	年	1	110,000	110	場地租借(收支併列)-設置太陽能光電發電系統獎勵金
使用規費收入	年	1	10,000	10	場地租借(收支併列)
教學收入				344	
學雜費收入	年	1	310,000	310	學費-幼兒園
學雜費收入	年	1	34,000	34	學生活動費(收支併列)-幼兒園
其他收入				9	
雜項收入	年	1	6,000	6	公有宿舍使用費
雜項收入	年	1	3,000	3	資源回收(收支併列)
總 計：				27,702	

新北市林口區嘉寶國民小學
 新北市地方教育發展基金
基金用途明細表
 中華民國114年度

單位：新臺幣千元

前年度 決算數	業務計畫及 用途別科目	本年度 預算數	上年度 預算數	計畫內容說明
28,542	53 國民教育計畫	27,622	27,647	
28,542	532 國民小學教育	27,622	27,647	
23,786	1 用人費用	21,824	21,988	
13,108	11 正式員額薪資	12,496	12,496	
11,994	113 職員薪金	12,180	12,180	教職員薪資
786		0	0	
328	114 工員工資	316	316	廚工薪資
1,569	12 聘僱及兼職人員薪資	368	368	
346	124 兼職人員酬金	78	78	人事、主計兼職費
1,173		0	0	
50		0	0	
0		236	236	兼代課鐘點費
0		54	54	國小兼任輔導教師減課鐘點費
249	13 加(夜)班費	269	260	
0	131 延長工時加班費	20	10	偏遠交通不便地區交通車隨車人員加班費
249	134 未休假加班費	249	250	未休假加班費
2,421	15 獎金	2,180	2,480	
908	151 考績獎金	820	980	教職員工考績獎金
1,513	152 年終獎金	1,360	1,500	教職員工年終獎金
4,879	16 退休及卹償金	4,961	4,841	
167	161 職員退休及離職金	110	110	長期代理代課教師退職準備金
4,688		0	0	
6		0	0	
0		3,779	3,611	教職員退休金、撫慰金、獎勵金
0		1,032	1,080	教職員退撫基金提撥
0		40	40	支(兼)領月退休人員年終慰問金
18	162 工員退休及離職金	0	0	
1,561	18 福利費	1,550	1,543	
1,403	181 分擔員工保險費	1,250	1,250	教職員工公保、勞保、健保
17	183 傷病醫藥費	50	43	教職員健康檢查費
134	18Y 其他福利費	130	130	教職員休假補助費(10日內)
6		100	100	公教人員各項補助(婚喪及生育補助、子女教育補助相關費用)
0		20	20	教職員休假補助費(逾10日)
2,113	2 服務費用	2,531	2,389	
54	21 水電費	194	274	
0	212 工作場所電費	0	80	
0		10	10	場地租借(收支併列)-電費
38		164	164	電費
16	214 工作場所水費	20	20	水費
36	22 郵電費	48	48	
12	221 郵費	15	15	郵資

新北市林口區嘉寶國民小學
 新北市地方教育發展基金
基金用途明細表
 中華民國114年度

單位：新臺幣千元

前年度 決算數	業務計畫及 用途別科目	本年度 預算數	上年度 預算數	計畫內容說明
24222	電話費	33	33	辦公費-全校電話費
723	旅運費	80	80	
7231	國內旅費	60	60	小型學校差旅費
0		20	20	校外教學-國內旅費
024	印刷裝訂與廣告費	14	14	
0241	印刷及裝訂費	14	14	辦公費-各項資料印刷裝訂費
39725	修理保養及保固費	553	385	
257252	一般房屋修護費	157	69	辦公房屋相關建物修繕
0		80	0	場地租借(收支併列)-設置太陽能光電發電系統獎勵金-辦公房屋相關建物修繕
30254	其他建築修護費	0	0	
52255	機械及設備修護費	50	50	各項機械及設備修繕
0		15	15	電腦設備及維護管理費
0256	交通及運輸設備修護費	20	20	廣播系統相關通訊設備修護費
58257	雜項設備修護費	21	21	飲水設備維護費
0		20	20	校園AED維護費
0		190	190	雜項設備修護費
1,53627	一般服務費	1,542	1,499	
372279	外包費	60	60	校園保全服務費
0		312	312	庶務性工作委外辦理費用
1,01127D	計時與計件人員酬金	40	40	校園門禁安全維護費-僱用專人值勤2人加班費
115		0	0	
0		850	816	校園門禁安全維護費-僱用專人值勤2人薪資、保險、年終工作獎金及退職準備金
0		220	211	偏遠交通不便地區交通車隨車人員薪資-隨車人員2人薪資、保險、年終工作獎金及退職準備金
3727F	體育活動費	60	60	教職員工文康活動費
1228	專業服務費	28	17	
0285	講課鐘點、稿費、出席 審查及查詢費	5	5	辦公費-講師鐘點費
1228Y	其他專業服務費	12	12	校園環境維護費用
0		11	0	飲水機水質檢測費用
7229	公共關係費	72	72	
72291	公共關係費	72	72	首長特別費(6,000元*12月)
1773	材料及用品費	511	528	
17732	用品消耗	511	528	
71321	辦公(事務)用品	220	220	辦公費-辦公及教學相關用品
0		3	3	資源回收(收支併列)-辦公費

新北市林口區嘉寶國民小學
 新北市地方教育發展基金
基金用途明細表
 中華民國114年度

單位：新臺幣千元

前年度 決算數	業務計畫及 用途別科目	本年度 預算數	上年度 預算數	計畫內容說明
3322	報章雜誌	5	5	辦公費-訂閱圖書、報紙及雜誌 相關費用
52323	農業與園藝用品及環境 美化費	130	130	校園綠美化及環境清潔衛生用 品
0324	化學藥劑與實驗用品	10	10	辦公費-教學實驗用品
15328	醫療用品(非醫療院所 使用)	15	15	健康中心醫療保健用品
3		3	3	健康中心衛生保健費
2732Y	其他用品消耗	34	51	學生活動費(收支併列)-幼兒園 -教學活動經費
6		17	17	社團活動經費
0		3	3	特教班常年事務費
0		3	3	特教班教材編輯費
0		6	6	推動學校健康促進政策經費
0		21	21	運動會相關經費
0		41	41	各項活動經費
2,3814	租金、償債、利息及相關 手續費	2,632	2,632	
2,35244	交通及運輸設備租金	2,600	2,600	
2,352442	車租	2,600	2,600	偏遠交通不便地區交通車租賃 費
2945	雜項設備租金	32	32	
29451	雜項設備租金	32	32	影印機租金
487	會費、捐助、補助、分 攤、照護、救濟與交流活 動費	66	55	
171	會費	3	3	
0712	學術團體會費	2	2	童軍、體育相關團體會費
1713	職業團體會費	1	1	護理師護士公會會費
3072	捐助、補助與獎助	33	27	
6726	獎助學員生給與	0	0	
0		6	0	國小原住民學生獎學金
2472Y	其他捐助、補助與獎助	2	2	幼兒園兒童節禮物
0		15	15	教師節紀念品
0		10	10	國小兒童節禮物
1774	補貼、獎勵、慰問、照 護與救濟	23	18	
5743	獎勵費用	11	6	資深優良教師獎勵金
12744	慰問、照護及濟助金	12	12	退休(職)人員三節慰問金
075	競賽及交流活動費	7	7	
0751	技能競賽	7	7	辦公費-參加各項競賽活動相關 費用
379	其他	58	55	
3791	其他支出	58	55	

新北市林口區嘉寶國民小學
 新北市地方教育發展基金
基金用途明細表
 中華民國114年度

單位：新臺幣千元

前年度 決算數	業務計畫及 用途別科目	本年度 預算數	上年度 預算數	計畫內容說明
1091Y 27	其他	0	0	
		58	55	偏遠交通不便地區交通車隨車人員保險費
5795M	建築及設備計畫	160	210	
5795M4	其他設備	160	210	
5795	購建固定資產、無形資產、非理財目的之長期投資及營舍與設施工程支出	160	210	
57951	購建固定資產	160	210	
500514	購置機械及設備	30	80	場地租借(收支併列)-設置太陽能光電發電系統獎勵金-充實各項教學及辦公設備
0		30	50	充實各項教學及辦公設備
30516	購置雜項設備	0	0	
49		35	35	充實各項教學及辦公設備
0		15	15	充實學校館藏圖書
0		50	30	充實各項教學及辦公設備
29,121	總計	27,782	27,857	

新北市林口區嘉寶國民小學
 新北市地方教育發展基金
單位（或計畫）成本分析表
 中華民國 114 年度

單位：新臺幣千元

計 畫 別	單位	單位成本 (元)或 平均利 (費)率	數量	預 算 數	說 明
國民教育計畫				27,622	
國民小學教育				27,622	
建築及設備計畫				160	
其他設備				160	
合 計				27,782	

新北市林口區嘉寶國民小學
 新北市地方教育發展基金
 5年來主要業務計畫分析表

中華民國 114 年度

單位：新臺幣千元

年度及項目	單位	數量	單位成本(元)或平均利(費)率	預(決)算數	說明
本年度預算數				27,782	
國民教育計畫				27,622	
建築及設備計畫				160	
上年度預算數				27,857	
國民教育計畫				27,647	
建築及設備計畫				210	
前年度決算數				29,121	
國民教育計畫				28,542	
建築及設備計畫				579	
111年度決算數				27,745	
國民教育計畫				27,558	
建築及設備計畫				187	
110年度決算數				25,578	
國民教育計畫				25,497	
建築及設備計畫				82	

新北市林口區
 新北市地方
用人費用
 中華民國

科 目	正式員 額薪資	聘僱人 員薪資	加(夜) 班費	津 貼	獎 金			退休及
					年終獎金	考績獎金	其他	退休金
總 計	12,496		269		1,360	820		4,961
國民教育計畫	12,496		269		1,360	820		4,961
正式人員	12,496		269		1,360	820		1,142
兼任人員								
其他人員								3,819

1、「計時與計件人員酬金」：僱用專人值勤890千元、偏遠不便交通車隨車人員220千元。

2、考績獎金：依公務人員考績法第7、8、12條暨公立高級中等以下學校教師成績考核辦法第4條等規定，預算人數15人，預算金額為820千元。年終獎金：依據行政院各年度訂定之軍公教人員年終工作獎金發給注意事項，預算人數20人，預算金額為1,360千元。

嘉寶國民小學
教育發展基金
彙計表
114年度

單位：新臺幣千元

卹償金	資遣費	福 利 費				提繳費	合 計	兼任人員 用人費用	總 計
		分擔保 險費	傷病醫 藥費	提撥福 利金	其他				
		1,250	50		250		21,456	368	21,824
		1,250	50		250		21,456	368	21,824
		1,250	50		250		17,637		17,637
								368	368
							3,819		3,819

新北市林口區
 新北市地方
用人費用
 中華民國

科 目	正式員 額薪資	聘僱人 員薪資	加(夜) 班費	津 貼	獎 金			退休及
					年終獎金	考績獎金	其他	退休金
總 計	12,496		269		1,360	820		4,961
國民教育計畫	12,496		269		1,360	820		4,961
職員薪金	12,180							
工員工資	316							
兼職人員酬金								
延長工時加班費			20					
未休假加班費			249					
考績獎金						820		
年終獎金					1,360			
職員退休及離職金								4,961
分擔員工保險費								
傷病醫藥費								
其他福利費								

1、「計時與計件人員酬金」：僱用專人值勤890千元、偏遠不便交通車隨車人員220千元。

2、考績獎金：依公務人員考績法第7、8、12條暨公立高級中等以下學校教師成績考核辦法第4條等規定，預算人數15人，預算金額為820千元。年終獎金：依據行政院各年度訂定之軍公教人員年終工作獎金發給注意事項，預算人數20人，預算金額為1,360千元。

嘉寶國民小學
教育發展基金
彙計表
114年度

單位：新臺幣千元

卹償金	資遣費	福 利 費				提繳費	合 計	兼任人員 用人費用	總 計
		分擔保 險費	傷病醫 藥費	提撥福 利金	其他				
		1,250	50		250		21,456	368	21,824
		1,250	50		250		21,456	368	21,824
							12,180		12,180
							316		316
								368	368
							20		20
							249		249
							820		820
							1,360		1,360
							4,961		4,961
		1,250					1,250		1,250
			50				50		50
					250		250		250

新北市林口區嘉寶國民小學
新北市地方教育發展基金
各項費用彙計表
中華民國114年度

單位：新臺幣千元

前年度 決算數	上年度 預算數	科目	本年度預算數			
			合計	國民教育計畫	建築及設備計畫	
23,786	21,988	用人費用	21,824	21,824	0	
13,108	12,496	正式員額薪資	12,496	12,496	0	
12,780	12,180	職員薪金	12,180	12,180	0	
328	316	工員工資	316	316	0	
1,569	368	聘僱及兼職人員薪資	368	368	0	
1,569	368	兼職人員酬金	368	368	0	
249	260	加(夜)班費	269	269	0	
	10	延長工時加班費	20	20	0	
249	250	未休假加班費	249	249	0	
2,421	2,480	獎金	2,180	2,180	0	
908	980	考績獎金	820	820	0	
1,513	1,500	年終獎金	1,360	1,360	0	
4,879	4,841	退休及卹償金	4,961	4,961	0	
4,860	4,841	職員退休及離職金	4,961	4,961	0	
18		工員退休及離職金	0	0	0	
1,561	1,543	福利費	1,550	1,550	0	
1,403	1,250	分擔員工保險費	1,250	1,250	0	
17	43	傷病醫藥費	50	50	0	
140	250	其他福利費	250	250	0	
2,113	2,389	服務費用	2,531	2,531	0	
54	274	水電費	194	194	0	
38	254	工作場所電費	174	174	0	
16	20	工作場所水費	20	20	0	
36	48	郵電費	48	48	0	
12	15	郵費	15	15	0	
24	33	電話費	33	33	0	
7	80	旅運費	80	80	0	
7	80	國內旅費	80	80	0	
	14	印刷裝訂與廣告費	14	14	0	
	14	印刷及裝訂費	14	14	0	

新北市林口區嘉寶國民小學
新北市地方教育發展基金
各項費用彙計表
中華民國114年度

單位：新臺幣千元

前年度 決算數	上年度 預算數	科目	本年度預算數			
			合計	國民教育計畫	建築及設備計畫	
397	385	修理保養及保固費	553	553	0	
257	69	一般房屋修護費	237	237	0	
30		其他建築修護費	0	0	0	
52	65	機械及設備修護費	65	65	0	
	20	交通及運輸設備修護費	20	20	0	
58	231	雜項設備修護費	231	231	0	
1,536	1,499	一般服務費	1,542	1,542	0	
372	372	外包費	372	372	0	
1,126	1,067	計時與計件人員酬金	1,110	1,110	0	
37	60	體育活動費	60	60	0	
12	17	專業服務費	28	28	0	
	5	講課鐘點、稿費、出席審查及查詢費	5	5	0	
12	12	其他專業服務費	23	23	0	
72	72	公共關係費	72	72	0	
72	72	公共關係費	72	72	0	
177	528	材料及用品費	511	511	0	
177	528	用品消耗	511	511	0	
71	223	辦公（事務）用品	223	223	0	
3	5	報章雜誌	5	5	0	
52	130	農業與園藝用品及環境美化費	130	130	0	
	10	化學藥劑與實驗用品	10	10	0	
18	18	醫療用品(非醫療院所使用)	18	18	0	
33	142	其他用品消耗	125	125	0	
2,381	2,632	租金、償債、利息及相關手續費	2,632	2,632	0	
2,352	2,600	交通及運輸設備租金	2,600	2,600	0	

新北市林口區嘉寶國民小學
新北市地方教育發展基金
各項費用彙計表
中華民國114年度

單位：新臺幣千元

前年度 決算數	上年度 預算數	科目	本年度預算數			
			合計	國民教育計畫	建築及設備計畫	
2,352	2,600	車租	2,600	2,600	0	
29	32	雜項設備租金	32	32	0	
29	32	雜項設備租金	32	32	0	
579	210	購建固定資產、無形資產、非理財目的之長期投資及營舍與設施工程支出	160	0	160	
579	210	購建固定資產	160	0	160	
500	130	購置機械及設備	60	0	60	
79	80	購置雜項設備	100	0	100	
48	55	會費、捐助、補助、分攤、照護、救濟與交流活動費	66	66	0	
1	3	會費	3	3	0	
	2	學術團體會費	2	2	0	
1	1	職業團體會費	1	1	0	
30	27	捐助、補助與獎助	33	33	0	
6		獎助學員生給與	6	6	0	
24	27	其他捐助、補助與獎助	27	27	0	
17	18	補貼、獎勵、慰問、照護與救濟	23	23	0	
5	6	獎勵費用	11	11	0	
12	12	慰問、照護及濟助金	12	12	0	
	7	競賽及交流活動費	7	7	0	
	7	技能競賽	7	7	0	
37	55	其他	58	58	0	
37	55	其他支出	58	58	0	
37	55	其他	58	58	0	
29,121	27,857	合計	27,782	27,622	160	

新北市林口區嘉寶國民小學
 新北市地方教育發展基金
補辦預算明細表
 中華民國114年度

單位：新臺幣千元

項 目	金 額	辦理年度	說 明
一、固定資產之建設、改良、擴充 建築及設備計畫 514購置機械及設備	500 500 500	112	112年度低碳校園改造補助計畫，依112年11月17日新北府教工環字第112282919號函核准在案。

新北市林口區嘉寶國民小學
 新北市地方教育發展基金
預計平衡表
 中華民國114年12月31日

單位：新臺幣千元

112年12月31日 實 際 數	科 目	114年12月31日 預 計 數	113年12月31日 預 計 數	比較增減
6,911	資 產 合 計	6,751	6,831	-80
6,911	資 產	6,751	6,831	-80
6,754	流動資產	6,594	6,674	-80
6,754	現金	6,594	6,674	-80
6,754	銀行存款	6,594	6,674	-80
0	應收款項	0	0	0
0	應收利息	0	0	0
0	預付款項	0	0	0
0	預付費用	0	0	0
158	其他資產	158	158	0
158	什項資產	158	158	0
158	暫付及待結轉帳 項	158	158	0
58,562	代管資產	58,562	58,562	0
-58,562	應付代管資產	-58,562	-58,562	0
5,648	負 債	5,648	5,648	0
5,107	流動負債	5,107	5,107	0
5,107	應付款項	5,107	5,107	0
5,107	應付代收款	5,107	5,107	0
0	應付費用	0	0	0
541	其他負債	541	541	0
541	什項負債	541	541	0
541	存入保證金	541	541	0
0	暫收及待結轉帳 項	0	0	0
1,264	基金餘額	1,104	1,184	-80
1,264	基金餘額	1,104	1,184	-80
1,264	基金餘額	1,104	1,184	-80
1,264	累積餘額	1,104	1,184	-80
6,911	負債及基金餘額合計	6,751	6,831	-80

信託代理與保證資產
 保管品

0 信託代理與保證負債
 0 應付保管品

0
 0

新北市林口區嘉寶國民小學

新北市地方教育發展基金

資本資產明細表

中華民國114年度

單位：新臺幣千元

項 目	取得成本 (期初餘額)	以前年度 累計折舊/ 長期投資 評價	本 年 度 變 動					本年度累 計折舊/長 期投資評 價變動數	期末餘額
			增 加		減 少		主要增減 原因說明		
			金 額	類 型	金 額	類 型			
非理財目的之長期投資									
土地									
土地改良物	1,400	1,060					20	320	
房屋及建築	4,831	1,925					80	2,826	
機械及設備	8,113	2,430	60	(1)			351	5,392	
交通及運輸設備	616	300					51	265	
雜項設備	7,124	368	100	(1)			223	6,633	
購建中固定資產									
租賃資產									
租賃權益改良									
電腦軟體	46				10	(11)		36	
權利									
發展中之無形資產									
其他無形資產									
遞耗資產									
其他									
合計	22,129	6,083	160		10		725	15,471	

註：

